

平成 29 年度西宮市市民交流センター主催・団体連携事業

・・ 認知症 について 学び ましょう ・・

超高齢社会になり認知症の方は増え続けています。認知症予防に関心を持って
いる方、認知症のご家族や知り合いのお世話をしている方・・・是非ご参加く
ださい。楽しい劇を見ながら、認知症について学びましょう。認知症予防に関す
る解説や懐かしい歌もあります。

< 認知症予防コント劇 >

ぼけたらあかん！

< 認知症予防についての解説 >

< 懐かしい歌を一緒に歌いましょう >

開催日：平成 29 年 11 月 23 日（木）

時 間：午後 1 時 30 分～3 時

場 所：西宮市市民交流センター 2 階ホール

〒 663-8204

西宮市高松町 20 番 20 号

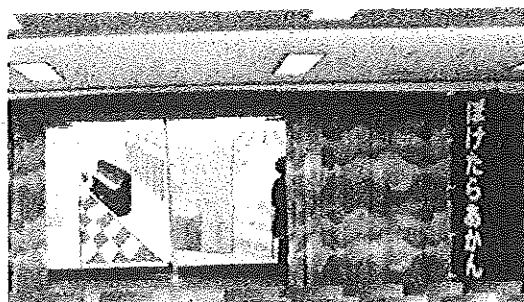
<案内> 阪急西宮北口下車。東改札口から東出口を出て、但馬銀行横
の通りを東に約 300m 進んで左側。駅から徒歩 5 分。

出 演：NPO 法人認知症予防サポートネット「劇団ふれんず」

受講料：無料

定 員：先着 80 名（認知症予防に関心のある方、家族の介護に携わっている方）

お申込：お申し込み方法は裏面をご覧ください



主催：NPO 法人 認知症予防サポートネット

〒 662-0865 西宮市神垣町 3 番 20-401 号

TEL & FAX 0798-71-6411

西宮市市民交流センター

本講座は平成 29 年度西宮市市民交流センター主催・団体連携事業として行います。

受 講 申 込 書

NPO 法人 認知症予防サポートネット

FAX 0798-71-6411

(FAX がない方は、同様のことを書いてハガキでお申し込みください)

申し込み期間：10月10日(火)～11月13日(月)

定 員：先着80名

開催日	時 間	内 容
11月23日(木)	午後 1時30分～3時	認知症予防講座 ★認知症予防劇“ぼけたらあかん” ★認知症予防の解説と懐かしい歌

氏 名	
住 所	〒
連絡先	電話： 携帯電話：

★定員をオーバーし参加できない方へのみ、11月14日以降、ハガキでご連絡します。

～～「上記の個人情報は、本講座以外の業務には一切使用しません」～～