

西宮市市民交流センター

市内NPO法人・登録団体・一般利用団体の皆さまへ

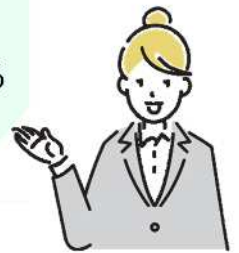
お知らせ 市民交流センター運営について



令和6年12月18日

令和7年12月で窓口受付を終了、令和8年3月末で運営を終了します

市民交流センターと大学交流センターを再編し、現大学交流センター（北口町1-2アクタ西宮東館6階）の場所で、新たな施設（新センター）を立ち上げます。新センターでは、これまで市民交流センターが担ってきた「公益活動を目的とする市民団体の活動支援、相談事業」「団体相互の交流」に引き続き取組むとともに、大学や学生、地元企業等とのコーディネートなどを行います。



施設の利用について

※自治会など地域団体の今後の利用等につきましては、別途ご説明いたします。

	令和7年			令和8年			
	10	11	12	1	2	3	4
市民交流センター							
NPO等	～令和7年12月 ●NPO等の予約受付終了 (12月末)			令和8年1～3月 ●NPO等の利用終了 (3月末)			
一般	～令和7年12月 ●一般の予約受付終了 (12月末)			令和8年1～2月 ●一般の利用終了 (2月末)			
NPO等・一般ともに 令和8年1～3月は 新たな予約受付を 行いません。							
※開館時間、使用料の変更はありません。以下は、詳細が確定次第、改めてお知らせします。 施設予約の窓口受付時間、複写機等・無料貸出備品の利用受付時間							
新センター							
	予約受付開始（令和7年10月頃）			利用開始（令和8年1月～）			
※令和7年5～6月頃に施設の見学・説明会を開催予定							

相談受付について

市民活動等に関する相談、ボランティアに関する相談の窓口・電話受付時間は、詳細が確定次第、改めてお知らせします。

代替施設のご案内について

後日、近隣の公共施設のご案内を配布します。現在作成中です。
今しばらくお待ちください。

お問い合わせ先
市民企画課 0798-35-3764